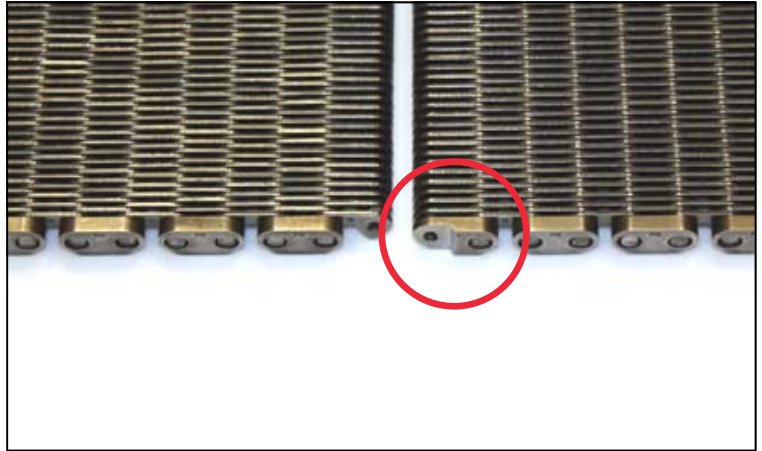


Comment raccorder une Chaîne à maillons de protection sur les 2 côtés (DHPL)

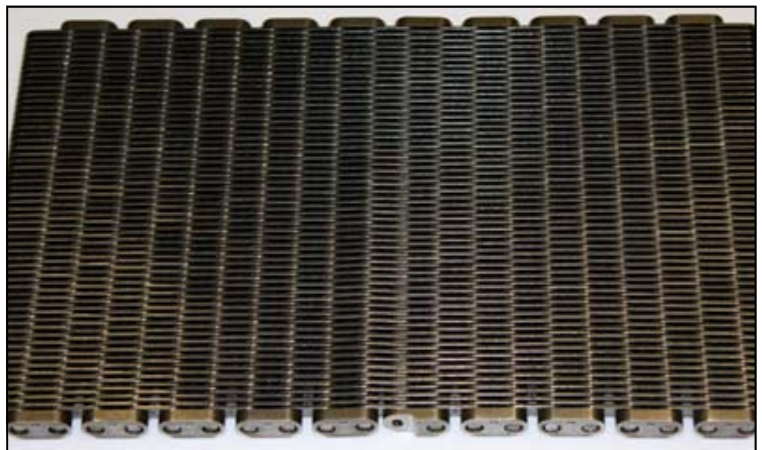
1. Pour raccorder la chaîne, trouvez d'abord le maillon (HPL) spécial à moitié rectifié.



2. Rapprochez les deux extrémités de la chaîne.

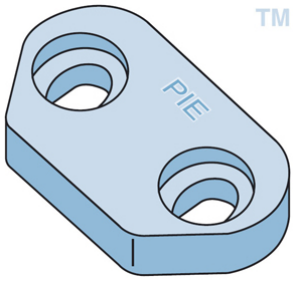


3. Assurez-vous que les trous dans les deux morceaux de chaîne sont alignés.



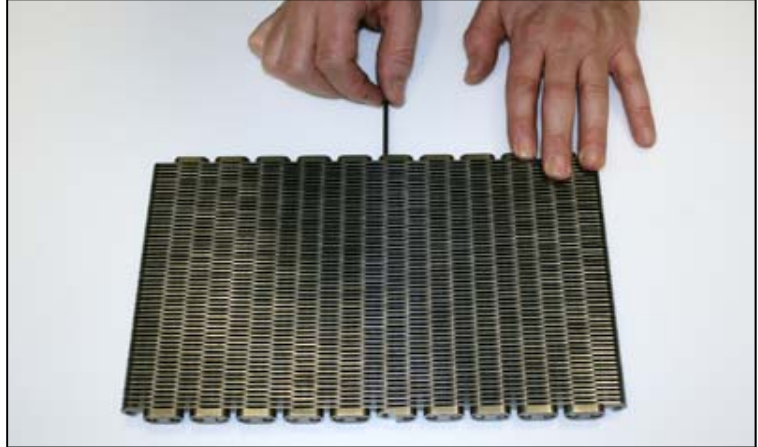
Pennine Industrial Equipment Limited

Manor Croft House — Commercial Road — Skelmanthorpe — Huddersfield — UK — HD8 9DT
Tel: +44 (0) 1484 864 733 — Fax: +44 (0) 1484 865 235
sales@pennine.org — www.pennine.org

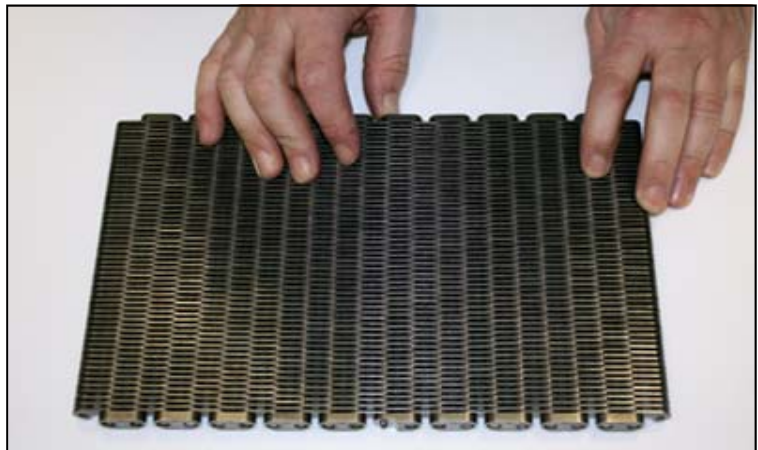


Comment raccorder une Chaîne à maillons de protection sur les 2 côtés (DHPL)

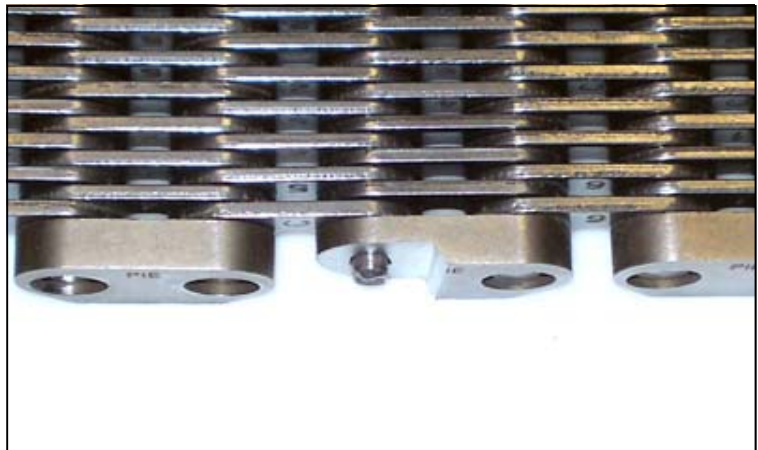
4. Une fois que les extrémités sont alignées, joignez les deux extrémités de la chaîne à l'aide d'une nouvelle aiguillette ayant un bout ramolli. Insérez l'aiguillette par le dessous de la chaîne.



5. Assurez-vous que l'extrémité rivetée de l'aiguillette est entièrement à l'intérieur du maillon HPL.



6. Vous devriez pouvoir voir l'extrémité molle de l'aiguillette dépasser du maillon (HPL) spécial à moitié rectifié.

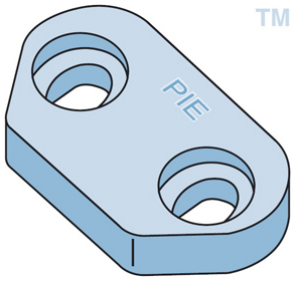


Pennine Industrial Equipment Limited

Manor Croft House — Commercial Road — Skelmanthorpe — Huddersfield — UK — HD8 9DT

Tel: +44 (0) 1484 864 733 — Fax: +44 (0) 1484 865 235

sales@pennine.org — www.pennine.org



Comment raccorder une Chaîne à maillons de protection sur les 2 côtés (DHPL)

7. La chaîne étant soutenue par le bout riveté, utilisez un petit marteau à panne sphérique (voir schéma) pour produire un grand et solide rivet au bout du maillon HPL spécial à moitié rectifié. Il devrait être suffisamment grand pour empêcher l'aiguillette de sortir de la chaîne.



8. L'aiguillette a maintenant été aplatie.



9. Si vous voulez de l'aide pour relier maillons et espaceurs de chaîne, envisagez l'utilisation d'une '**Pennine Chain Connecting Block**'.

Pour de plus amples renseignements, contactez notre service commercial.

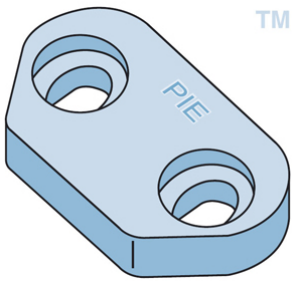


Pennine Industrial Equipment Limited

Manor Croft House — Commercial Road — Skelmanthorpe — Huddersfield — UK — HD8 9DT

Tel: +44 (0) 1484 864 733 — Fax: +44 (0) 1484 865 235

sales@pennine.org — www.pennine.org



Pour décrocher la chaîne à maillons de protection des 2 côtés (DHPL)

NOTA : Sur une longueur de chaîne, il peut y avoir jusqu'à **4** maillons (HPL) spéciaux à moitié rectifiés. Il faut décrocher la chaîne à cet endroit.

Ne pas enlever le MAILLON HPL SPECIAL A MOITIE RECTIFIE . Enlevez toujours l'excès de chaîne de l'autre bout.

1. Pour décrocher la chaîne, vous devez trouver un des maillons (HPL) spéciaux à moitié rectifié.
2. Détruisez la tête de l'aiguillette correspondant au maillon à moitié rectifié en faisant attention de ne pas endommager la protection de la tête du maillon à moitié rectifié.
3. Une fois que la tête d'aiguillette a été enlevée du maillon à moitié rectifié, utilisez la longue aiguillette comme un poinçon pour pousser l'aiguillette de connexion jusqu'à l'extérieur de la chaîne. La chaîne doit rester tout le temps plate afin d'aider le retrait de l'aiguillette d'origine.
4. Comptez soigneusement le nombre de maillons à enlever, sélectionnez correctement la 2ème aiguillette à enlever et cassez la chaîne comme décrit ci-dessus. Cassez toujours l'aiguillette la plus éloignée de l'avant de la chaîne. Comme cela, il restera un maillon intérieur relié directement au maillon HPL d'origine à moitié rectifié.
5. Pour relier la chaîne, suivez les instructions à la page 1.
6. Au cas où vous devriez décrocher la chaîne là où il n'y a pas de maillon spécial, la chaîne est toujours fournie avec des maillons HPL spéciaux complètement rectifiés pour faciliter son raccordement. Utilisez la procédure de raccordement d'origine, tout en vous assurant que les 2 nouvelles têtes d'aiguillettes se trouvent en-dessous de la surface de fonctionnement.

Pennine Industrial Equipment Limited

Manor Croft House — Commercial Road — Skelmanthorpe — Huddersfield — UK — HD8 9DT

Tel: +44 (0) 1484 864 733 — Fax: +44 (0) 1484 865 235

sales@pennine.org — www.pennine.org