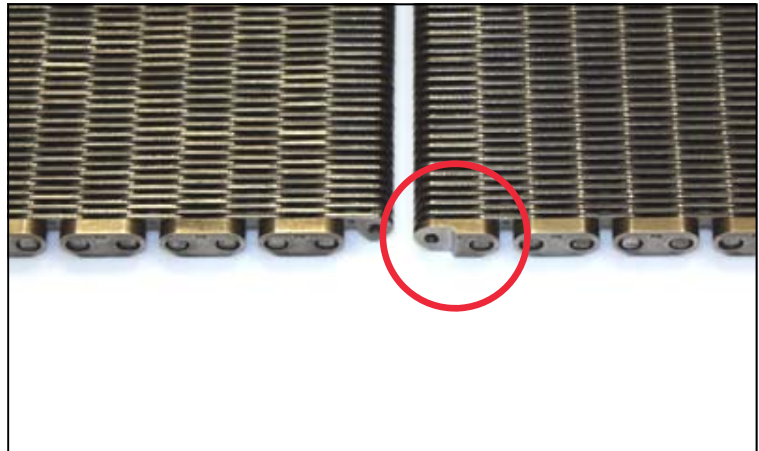
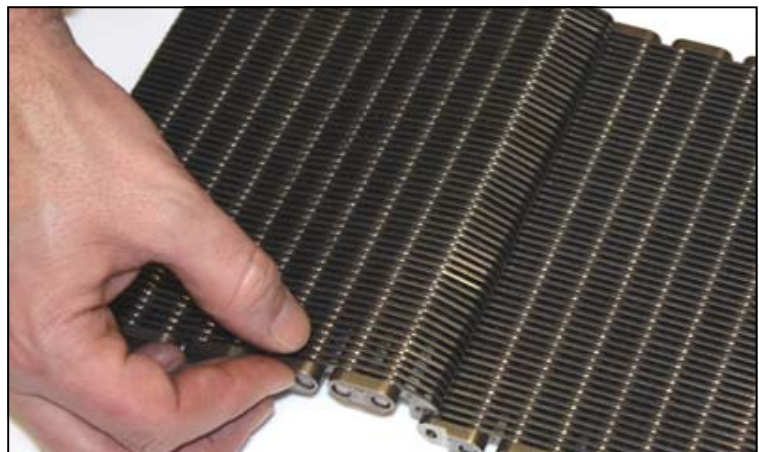


Verbinden von Pennine Zahnkettenstücken mit Seitenschutz

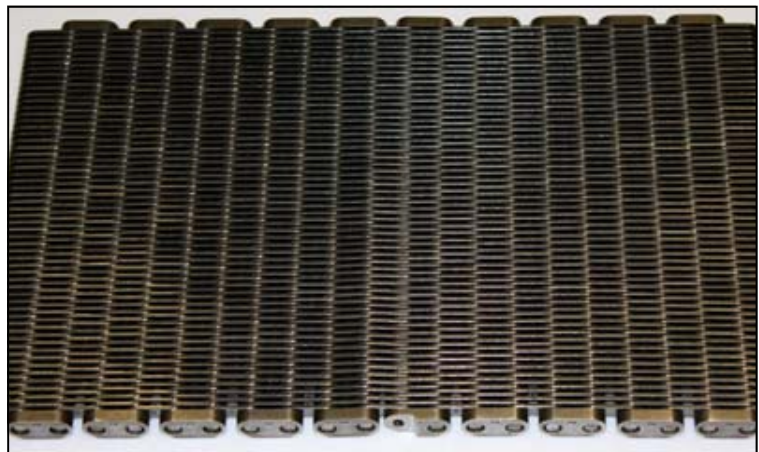
1. Bitte suchen Sie die Seitenschutzverbindungslasche (Halblasche) auf dem Kettenstück.



2. Verbinden Sie die beiden Enden der Kette.

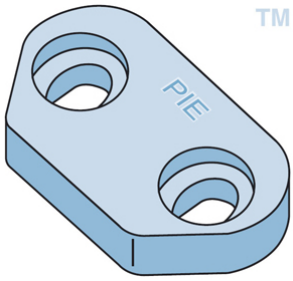


3. Stellen Sie sicher, dass die Ausschnitte der Laschen von beiden Kettenende in einer Flucht sind und genau passend liegen.



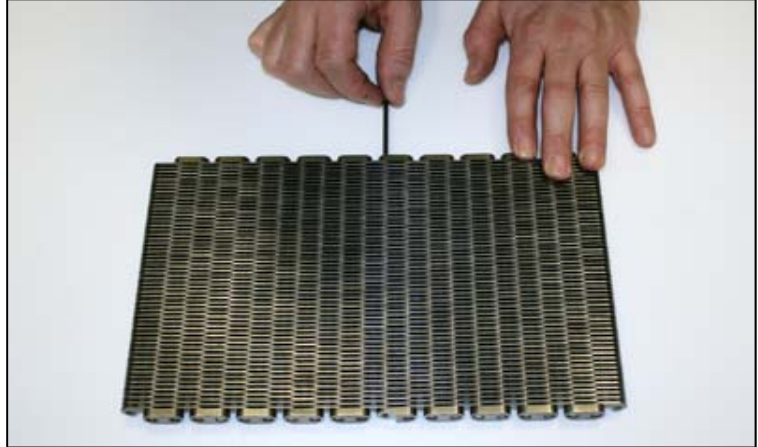
Pennine Industrial Equipment Limited

Manor Croft House — Commercial Road — Skelmanthorpe — Huddersfield — UK — HD8 9DT
Tel: +44 (0) 1484 864 733 — Fax: +44 (0) 1484 865 235
sales@pennine.org — www.pennine.org

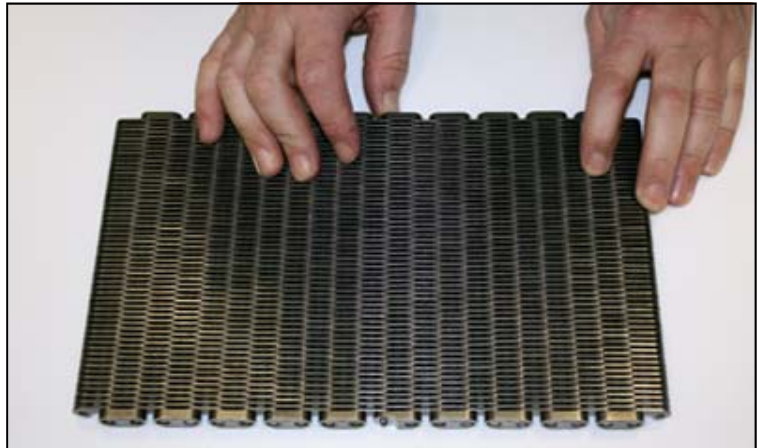


Connecting Double Head Protector Chain (DHPL)

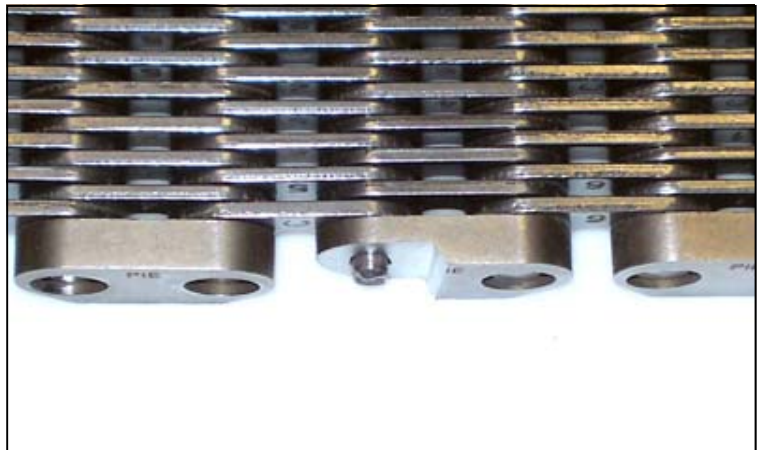
4. Sobald die Kettenenden passend zueinander liegen, verbinden Sie die beiden Seiten durch einen Zapfen mit einem weichen Ende. Bitte führen Sie den Zapfen durch die Rückseite der Kette.



5. Stellen Sie sicher, dass der Zapfen auf der Seite mit dem Nietkopf vollständig in die Nietkopfschutzlasche eingeführt ist.



6. Nun sollte Sie das weiche Ende des Zapfens aus der Halblasche heraus ragen sehen.

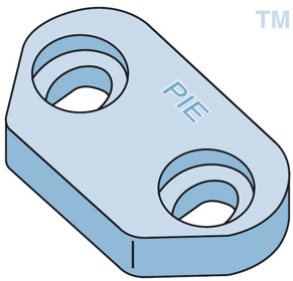


Pennine Industrial Equipment Limited

Manor Croft House — Commercial Road — Skelmanthorpe — Huddersfield — UK — HD8 9DT

Tel: +44 (0) 1484 864 733 — Fax: +44 (0) 1484 865 235

sales@pennine.org — www.pennine.org



Connecting Double Head Protector Chain (DHPL)

7. Mit der Kette auf der Nietkopfseite gesichert, bitte unter Verwendung eines kleinen Kugelhammers eine schöne Niete auf der Seite der Halblasche herstellen. Die Niete muss ausreichend gross sein, damit der Zapfen nicht mehr herausfallen kann.



8. Der Zapfen ist nun abgeklopft und ist die Kette somit vernietet.



9. Um das Verbinden von Ketten mit aufgelockerter Legart zu erleichtern, sollten Sie die Verwendung eines dafür speziell geeigneten Pennine Kettenverbindungsblocks in Betracht ziehen. Auskunft hierzu erhalten Sie über Fa. gr² GmbH Berlin (Tel: +49-30-78097720).

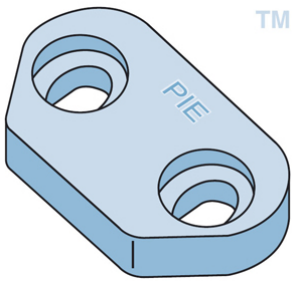


Pennine Industrial Equipment Limited

Manor Croft House — Commercial Road — Skelmanthorpe — Huddersfield — UK — HD8 9DT

Tel: +44 (0) 1484 864 733 — Fax: +44 (0) 1484 865 235

sales@pennine.org — www.pennine.org



Auftrennen von Pennine Zahnketten mit Seitenschutz

Wichtiger Hinweis:

Auf jedem beliebigen Kettenstück können sich bis zu **4** Seitenschutzverbindungsflaschen (Halblaschen) befinden. Die Zahnkette darf nur an diesen Halblaschen getrennt werden.

Entfernen Sie niemals die SEITENSCHUTZVERBINDUNGSLASCHE (Halblasche)!

Entfernen Sie das überflüssige Kettenstück immer von der anderen Seite!

1. Um die Kette zu trennen, suchen Sie sich eine Stelle mit der speziellen Halblasche.
2. Schleifen Sie den frei liegenden Nietkopf vorsichtig ab, so dass die Halblasche selbst nicht beschädigt wird.
3. Sobald der Nietkopf entfernt ist, verwenden Sie bitte den langen Austreiber, um den Zapfen durch die Kette durch zu stossen. Halten Sie hierbei die Kette möglichst zu jeder Zeit flach auf einer geraden Oberfläche liegend, um den Vorgang zu erleichtern.
4. Zählen Sie vorsichtig die Anzahl der zu entfernenden Laschen und wählen Sie die Zapfen, der als nächstes entfernt werden soll. Schleifen Sie nun an der gewählten Position die Nietkopfschutzlasche und den darin befindlichen Nietkopf mit ab. Der Zapfen lässt sich anschliessend wie oben beschrieben austreiben. Bitte schleifen Sie immer den Kopf des hinteren Zapfens ab, damit eine Batterie von inneren Laschen zur Verbindung mit dem anderen Kettenende zur Verfügung steht
5. Um die Kette wieder zu verbinden, befolgen Sie bitte die im vorstehenden Abschnitt (siehe Seite 1) beschriebenen Anweisungen.
6. Sollte eine Kette an einer Position beschädigt werden, an dem sich keine Halblasche befindet, und muss sie dort auch wieder repariert werden, dann verfahren Sie bitte wie folgt. Es müssen an dieser Stelle dann beide Zapfen an der betreffenden Nietkopfschutzlasche entfernt werden, die Nietkopfschutzlasche dann auch vollständig entfernt werden. Mithilfe von einer schmaleren Pennine Seitenlaschen und neuen Zapfen, kann die Kette dann wieder an gleicher Stelle verbunden werden. Befolgen Sie hierzu wieder die Anweisungen aus dem ersten Abschnitt.

Pennine Industrial Equipment Limited

Manor Croft House — Commercial Road — Skelmanthorpe — Huddersfield — UK — HD8 9DT

Tel: +44 (0) 1484 864 733 — Fax: +44 (0) 1484 865 235

sales@pennine.org — www.pennine.org