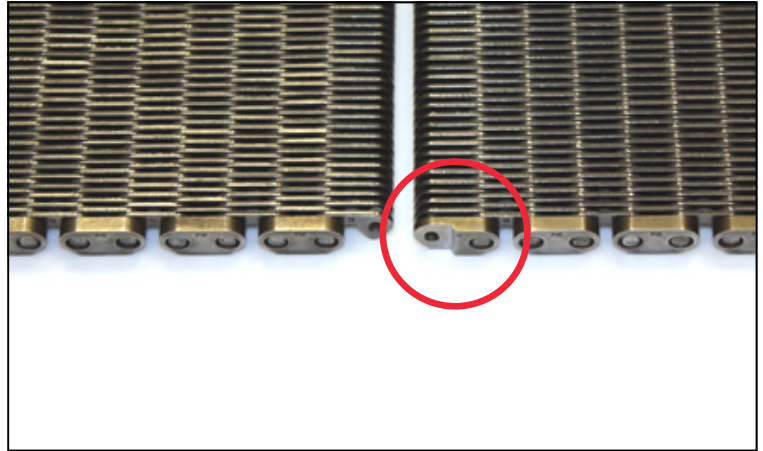


Conectar Corrente com Protector de Cabeça Dupla (DHPL)

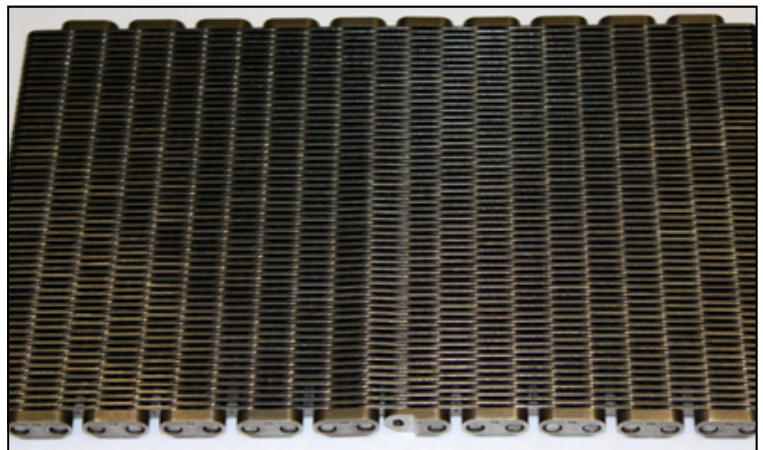
1. Para ligar a corrente, localize primeiro o elo especial de ligação **HPL™**.



2. Una as duas extremidades da corrente.

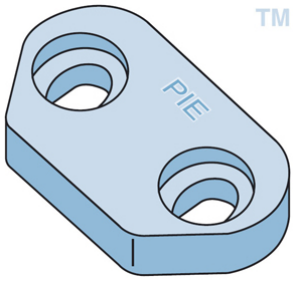


3. Assegure que os furos de ambas as extremidades estão alinhados.



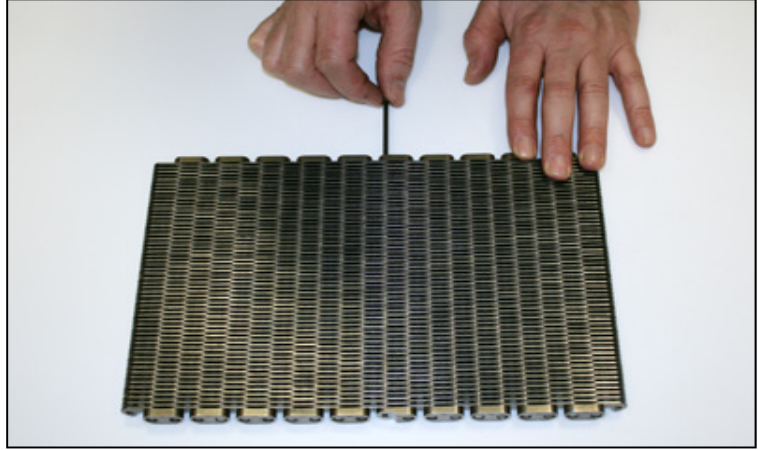
Pennine Industrial Equipment Limited

Manor Croft House — Commercial Road — Skelmanthorpe — Huddersfield — UK — HD8 9DT
Tel: +44 (0) 1484 864 733 — Fax: +44 (0) 1484 865 235
sales@pennine.org — www.pennine.org

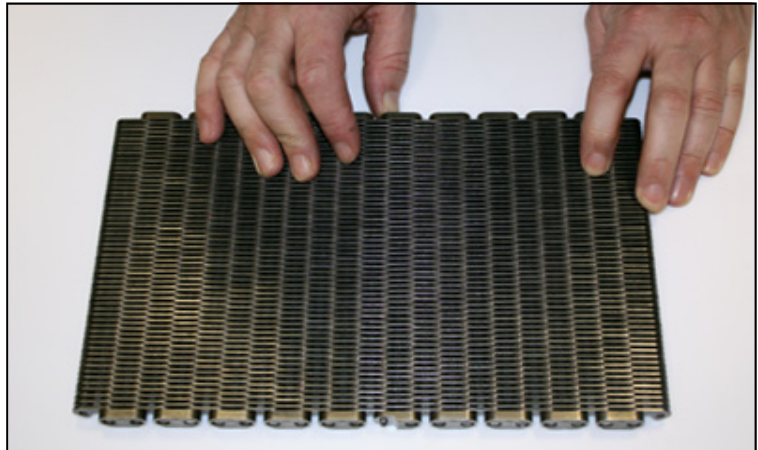


Conectar Corrente com Protector de Cabeça Dupla (DHPL)

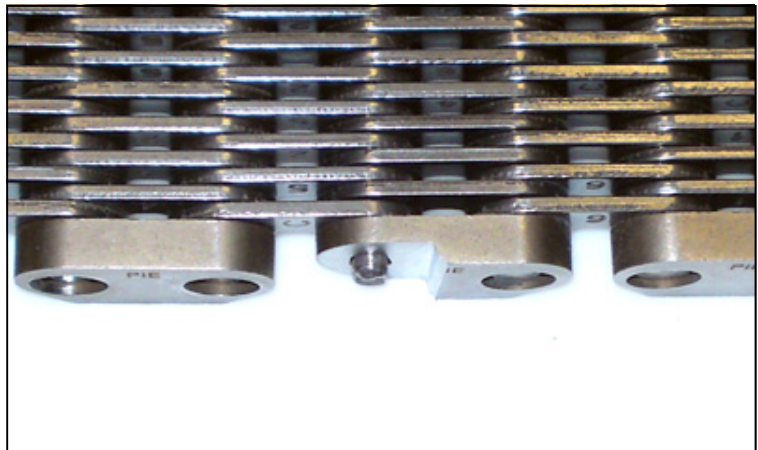
4. Assim que as extremidades estiverem alinhadas junte-as usando um novo pino de ligação de ponta macia. Insira o pino pela parte de trás da corrente.



5. Assegure que a ponta rebatada do pino está toda dentro do elo **HPL™**.



6. Deverá conseguir observar a ponta macia do pino de ligação saliente através do elo especial de ligação **HPL™**.

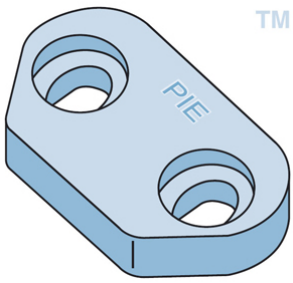


Pennine Industrial Equipment Limited

Manor Croft House — Commercial Road — Skelmanthorpe — Huddersfield — UK — HD8 9DT

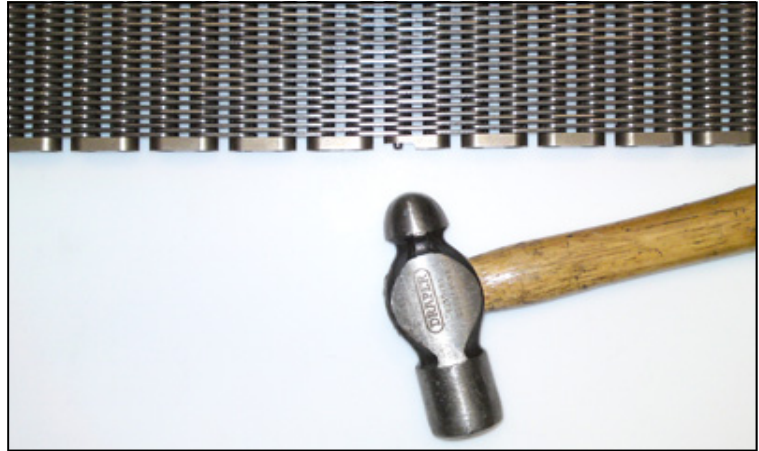
Tel: +44 (0) 1484 864 733 — Fax: +44 (0) 1484 865 235

sales@pennine.org — www.pennine.org



Conectar Corrente com Protector de Cabeça Dupla (DHPL)

7. Com a corrente suportada na extremidade rebitada, use um martelo pequeno de cabeça redonda para cravar bem no elo de especial de ligação **HPL™**. Este cravamento terá de ser suficientemente largo para evitar que o pino de ligação caia da corrente.



8. O pino foi assim fixado.



9. Para ajudar na montagem de correntes elo-e-espçador considere utilizar um "Bloco Conector" especial da Pennine. Contacte-nos para mais informações.

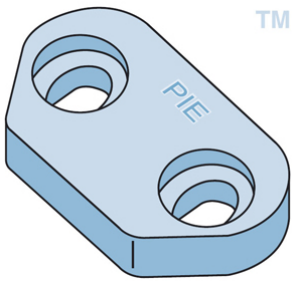


Pennine Industrial Equipment Limited

Manor Croft House — Commercial Road — Skelmanthorpe — Huddersfield — UK — HD8 9DT

Tel: +44 (0) 1484 864 733 — Fax: +44 (0) 1484 865 235

sales@pennine.org — www.pennine.org



Desconectar Corrente com Protector de Cabeça Dupla (DHPL)

Nota importante: Para qualquer comprimento de corrente poderão existir até 4 elos especiais de ligação HPL™; a corrente tem de ser desconectada sempre por um destes elos.

Não remova o elo especial de ligação HPL™; remova sempre o excesso de corrente pela outra extremidade.

1. Para desconectar a corrente, localize um dos elos especiais de ligação HPL.
2. Esmerile a cabeça do pino no meio elo, tendo o cuidado de não danificar o Protector de Cabeça do meio elo.
3. Assim que a cabeça do pino for removida do elo especial de ligação, use o pino longo perfurado para guiar o pino de conexão para fora da corrente. A corrente deve ser mantida plana durante todo o tempo para ajudar a remoção do pino original.
4. Cuidadosamente conte o número de elos a remover, seleccione o correcto Segundo pino a remover e separe a corrente como anteriormente descrito. Separe sempre o pino mais afastado da frente da corrente; isto deixará um elo interno para conexão directa ao elo especial de ligação HPL.
5. Volte a juntar a corrente seguindo o procedimento descrito nos parágrafos de conexão da corrente (veja página 1).
6. No caso de a corrente se partir num elo não específico, o cliente terá de usar um elo totalmente polido como demonstrado na imagem que segue. Isto irá permitir a rebitagem em ambos pinos como demonstrado no ponto 8 da página 3 deste manual de instruções.



Pennine Industrial Equipment Limited

Manor Croft House — Commercial Road — Skelmanthorpe — Huddersfield — UK — HD8 9DT

Tel: +44 (0) 1484 864 733 — Fax: +44 (0) 1484 865 235

sales@pennine.org — www.pennine.org